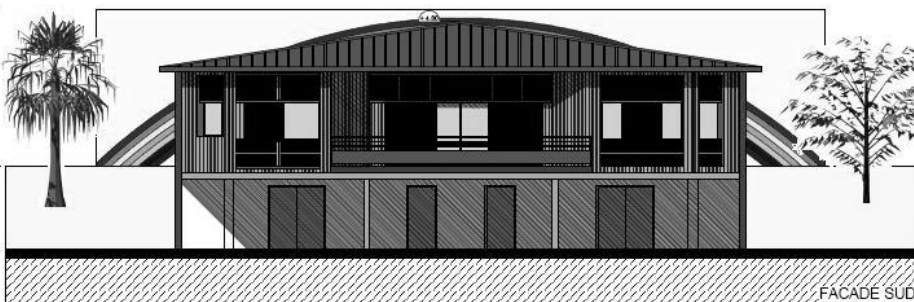
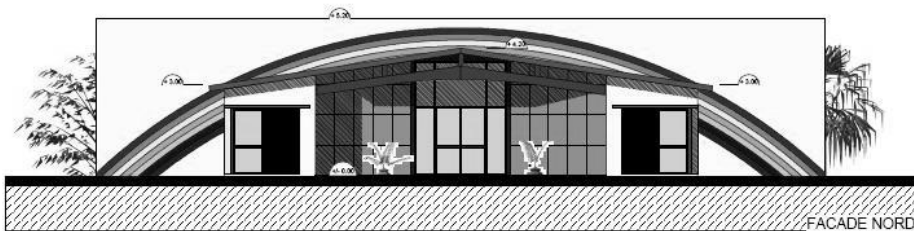


MULTI-ACCUEIL : Un chauffage solaire combiné au granulé bois

Lors du conseil communautaire du 4 décembre 2007, les élus ont déterminé le type de chauffage d'appoint à l'énergie solaire qui sera installé sur le futur multi-accueil (crèche / halte-garderie). Le solaire couvrira au moins 40 et 50 % des besoins en chauffage. Pour combler le reste, les élus ont opté pour une chaudière à granulés bois au lieu d'une chaudière à fioul domestique, initialement prévue. Cette décision s'est révélée plus adéquate par rapport à la volonté de la collectivité de rester dans une logique d'énergies renouvelables et de développement durable. Mais aussi pour favoriser un secteur économique en développement sur le territoire, et de faire des économies en fonctionnement par la suite, étant donné la hausse continue du prix du fioul. Sachant qu'à l'investissement les chaudières à granulés bois sont subventionnées par l'ADEME et le Conseil Régional de Midi-Pyrénées.

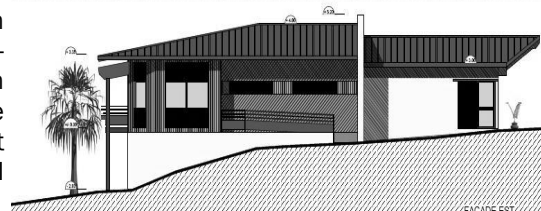
Une ouverture repoussée en raison des élections

A ce jour, toutes les demandes de subvention ont été notifiées (État, CAF 09, CG 09, Conseil Régional Midi-Pyrénées), sauf pour le chauffage (instruction en cours). Le coût des travaux a été estimé à 556.000 € HT. Les subventions et autres apports financiers représentent environ 70 % du coût total de l'opération (travaux, honoraires, études, équipement...). La Communauté de Communes participera au projet à hauteur d'environ 190.000 € (autofinancement).



L'avis d'appel public à la concurrence a été envoyé à la publication le vendredi 14 décembre 2007, pour lancer la procédure de consultation des entreprises qui avaient jusqu'au 28 janvier pour remettre leurs offres. La commission d'appel d'offres s'est réunie le lendemain pour l'ouverture des plis. L'analyse des offres se fera ce mois-ci. En revanche la période électorale repousse la procédure d'attribution du marché et donc le démarrage des travaux (mai-juin 2008) et donc... l'ouverture du multi-accueil (au plus tard en septembre 2009).

Les maquettes du projet du multi-accueil.



RELAIS ASSISTANTES MATERNELLES : Un réseau de 18 personnes

Le Relais a démarré en 2004 avec huit assistantes maternelles et a terminé l'année 2007 avec 18 assistantes maternelles en activité, réparties sur le canton de St-Lizier.

Deux nouvelles assistantes maternelles devraient nous rejoindre et démarrer leur activité au 1^{er} semestre 2008 sur les communes de Montgauch et de Lorp-Sentaraille. Un bilan d'activités du Relais sera réalisé début 2008.